

EPREUVE LONGUE: HISTOIRE

Rendre tout le sujet
Mettre son nom dans le
cadre en bas de cette page

Vous rédigerez une des deux compositions au choix:

Composition 1: *Une gouvernance politique en Europe à partir de 1992:*

CRITERES COMPOSITION= 12	0 Non fait	0,5 Pas acquis	1	1,5	2	2,5 Acquis	3 Acquis +
Connaissances précises: dates, lieux, personnages, chiffres, idées, mots clés							
Organisation de la réponse à la question posée: compréhension et organisation de l'argumentation (plan)							
Argumentation: utilisation d'exemples précis, idée développée....							
Rédaction: introduction, conclusion, syntaxe, orthographe, mots-clés, citations							

EPREUVE COURTE: GEOGRAPHIE

Vous réaliserez un croquis de synthèse qui réponde au sujet suivant:

Pôles et flux de la mondialisation

CRITERES CROQUIS =8	0 Non fait	0,5 Pas acquis	1	1,5	2 Acquis
Sujet, traité, Légende organisée et figurés bien choisis					
Localisation (sur la carte)					
Réalisation: netteté, propreté, coloriage...					
Efficacité: bonnes connaissances, clarté...					

NOM –PRENOM-CLASSE :

Correction à effectuer:

Sur une feuille, reprenez les deux plans proposés et indiquez pour chaque partie les connaissances précises à mobiliser:

exemple:

I. Face aux enjeux d'une Europe élargie, la réforme des institutions européennes a été nécessaire.

- Elargissements vers l'Est: noms des pays de la CEE, noms des pays qui intègrent l'UE et la date, contexte
- Approfondissement des institutions: définir les institutions: Chaque pouvoir: législatif, exécutif, judiciaire en 1992 puis les diverses transformations institutionnelles avec la date; traité de Maastricht (ce qu'il modifie) les scrutins et le système de vote...
- Choix de gouvernance pas réellement fait: définir les choix: unionistes, fédéralistes... personnalités les défendant ou les partis politiques

II. surtout dans les périodes de crises

- Poids de chaque état: majorité, puissance, rôle du couple franco-allemand: prendre l'exemple dans des politiques
- Des intérêts divergents: surtout dans les crises: 2009, Migrants.
- Impossible politique étrangère cf ex Yougoslavie/ Révolutions arabes/ Syrie/ Afghanistan, pb Turquie

III. Cependant cette gouvernance a des limites qui éloignent les citoyens du projet européen.

- Rôle du citoyen: expression par élection/ par initiative européenne citoyenne/ par appel possible à la cour européenne
- Le déficit démocratique: cf Traité constitutionnel/ Traité de Lisbonne
- Abstention croissante aux élections/ poussée des extrêmes
D'autres exemples:

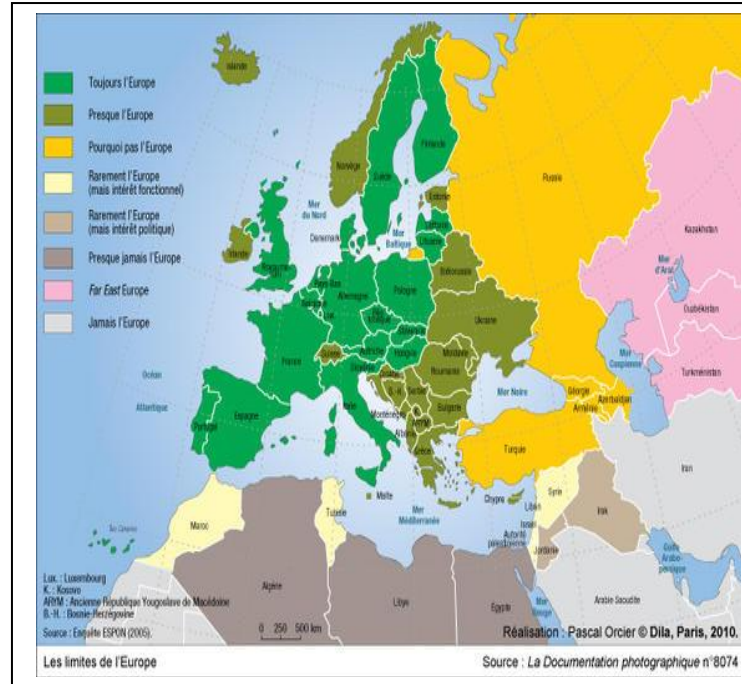
Idem pour le sujet sur la gouvernance mondiale

La correction doit avoir aussi la réalisation personnelle du croquis de synthèse demandé avec la légende organisée, le coloriage correct, la localisation des lieux importants.

La correction doit être réalisée pour la semaine prochaine: TS2 pour lundi 7 mars; TS1 pour jeudi 10 mars. Elle sera évaluée.

GOVERNANCE

La **gouvernance** désigne l'ensemble des mesures, des règles, des organes de décision, d'information et de surveillance qui permettent d'assurer le **bon fonctionnement et le contrôle** d'un Etat, d'une institution ou d'une organisation qu'elle soit publique ou privée, régionale, nationale ou internationale.



DEPUIS 1992

1986: Acte Unique
1995-2004 = 15 états
2004-2007 = 25 états
2007 = 27 états/Lisbonne
2013 = 28 états
1998= Banque centrale Européenne
1999= Euro
2002= Mise en circulation de l'Euro
2009-2010 = crise financière de la zone euro
2012: Traité de stabilité, la coordination et la gouvernance au sein de l'UE

Composition 1: La gouvernance européenne depuis 1992: quels enjeux? Comment l'Union européenne a-t-elle fait face aux enjeux de la gouvernance depuis 1992?

ENJEUX:

- élargissement: 12 à 28, Europe à plusieurs vitesses, élargissement vers l'Est
- approfondissement des institutions nécessaires: Traité de Maastricht/Amsterdam/Nice/ Lisbonne
- crises de gouvernance: poids des états/ type de majorité/ politique étrangère loin d'être commune (ex-Yougoslavie)/ intérêts divergents des états/désaccord sur l'adhésion de la Turquie
- difficile prise en compte des aspirations des peuples (déficit démocratique) cf pb ratification de Maastricht/ échec Traité constitutionnel/ abstention aux élections

EUROPÉENNE

Europe:

Signature 7 février 1992

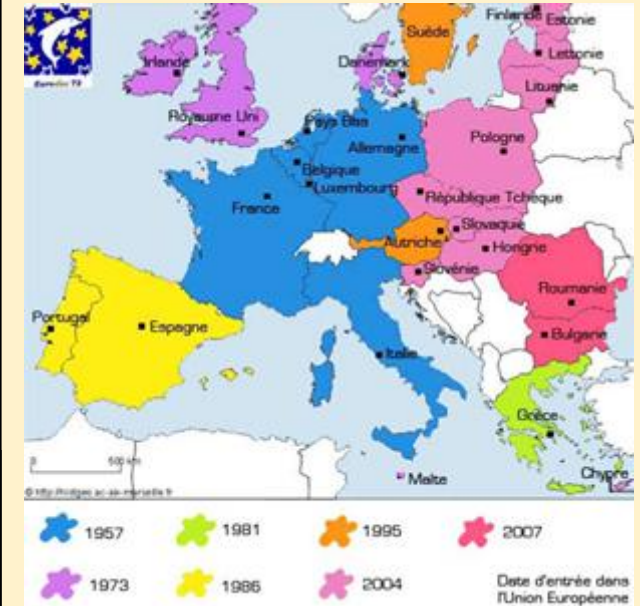
Lieu de signature Maastricht (Pays-Bas)

Entrée en vigueur 1er novembre 1993

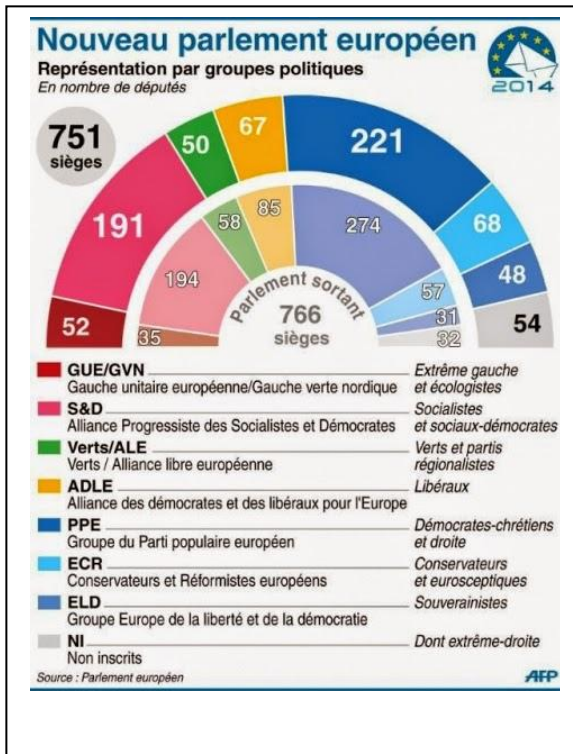
Signataires 12 États membres de l'Union européenne en 1992: Allemagne, Belgique, France, Italie, Luxembourg, Pays-Bas, Danemark, Irlande, Royaume-Uni, Grèce, Espagne, Portugal

Parties 28 États membres de l'Union européenne

Dépositaire Gouvernement italien



Mme Murphy-Chanéac, TS, Correction Bac Blanc février 2016



<http://www.hglycee.fr/?p=2363>

Mme Murphy-Chanéac, TS, Correction Bac Blanc février 2016

I. Face aux enjeux d'une Europe élargie, la réforme des institutions européennes a été nécessaire.

- Elargissements vers l'Est
- Approfondissement des institutions
- Choix de gouvernance pas réellement fait

II. surtout dans les périodes de crises

- Poids de chaque état: majorité, puissance, rôle du couple franco-allemand
- Des intérêts divergents: surtout dans les crise: 2009, Migrants.
- Impossible politique étrangère cf ex Yougoslavie/ Révolutions arabes/ Syrie/ Afghanistan, pb Turquie

III. Cependant cette gouvernance a des limites qui éloignent les citoyens du projet européen.

- Rôle du citoyen: expression par élection/ par initiative européenne citoyenne/ par appel possible à la cour européenne
- Le déficit démocratique: cf Traité constitutionnel/ Traité de Lisbonne
- Abstention croissante aux élections/ poussée des extrêmes

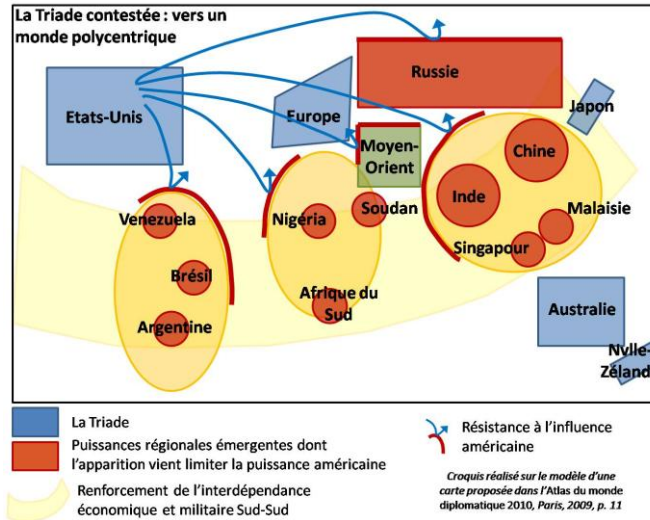
D'autres exemples:

<http://www.afterclasse.fr/#!/fiche/24/une-gouvernance-europeenne-depuis-1992>

GOVERNANCE

La **gouvernance** désigne l'ensemble des mesures, des règles, des organes de décision, d'information et de surveillance qui permettent d'assurer le **bon fonctionnement et le contrôle** d'un Etat, d'une institution ou d'une organisation qu'elle soit publique ou privée, régionale, nationale ou internationale.

MONDE MULTIPOLAIRE



Monde multipolaire

En géopolitique la **multipolarité** se manifeste par l'existence de **plusieurs pôles de puissances politiques et économiques** qui s'équilibrent les uns les autres, les plus forts imposant autour d'eux leur propre vision du monde. Alors que le **multilatéralisme** tente d'instaurer un système plus démocratique et égalitaire à l'échelle des pays, les rapports de force entre les différentes puissances constituent les éléments clés pour comprendre les relations internationales. En l'absence d'un Etat mondial, où les Etats les plus forts accepteraient une forme d'égalité qui pourrait aller à l'encontre de leurs propres intérêts, c'est un "monde multipolaire" qui s'est mis en place. Il s'oppose au monde bipolaire de l'époque de la "Guerre froide" entre les Etats-Unis et l'URSS, les deux seules puissances mondiales de la deuxième moitié du XXe siècle.

Les Etats-Unis, l'Union européenne, la Chine, le Japon et la Russie sont considérés comme les puissances mondiales actuelles auxquelles il faut ajouter les puissances régionales que sont l'Inde, le Brésil, la Turquie, l'Iran, l'Afrique du Sud et l'Argentine.

Composition 2: La **gouvernance d'un monde multipolaire des années 80 à nos jours** **Comment gouverner un monde multipolaire depuis 1980?**

<http://lewebpedagogique.com/hgbouille/2015/05/08/la-gouvernance-economique-mondiale-depuis-1975-ts/>
<http://www.humandee.org/spip.php?article181>

DEPUIS ANNEES 80

1997= G8/1999=G20

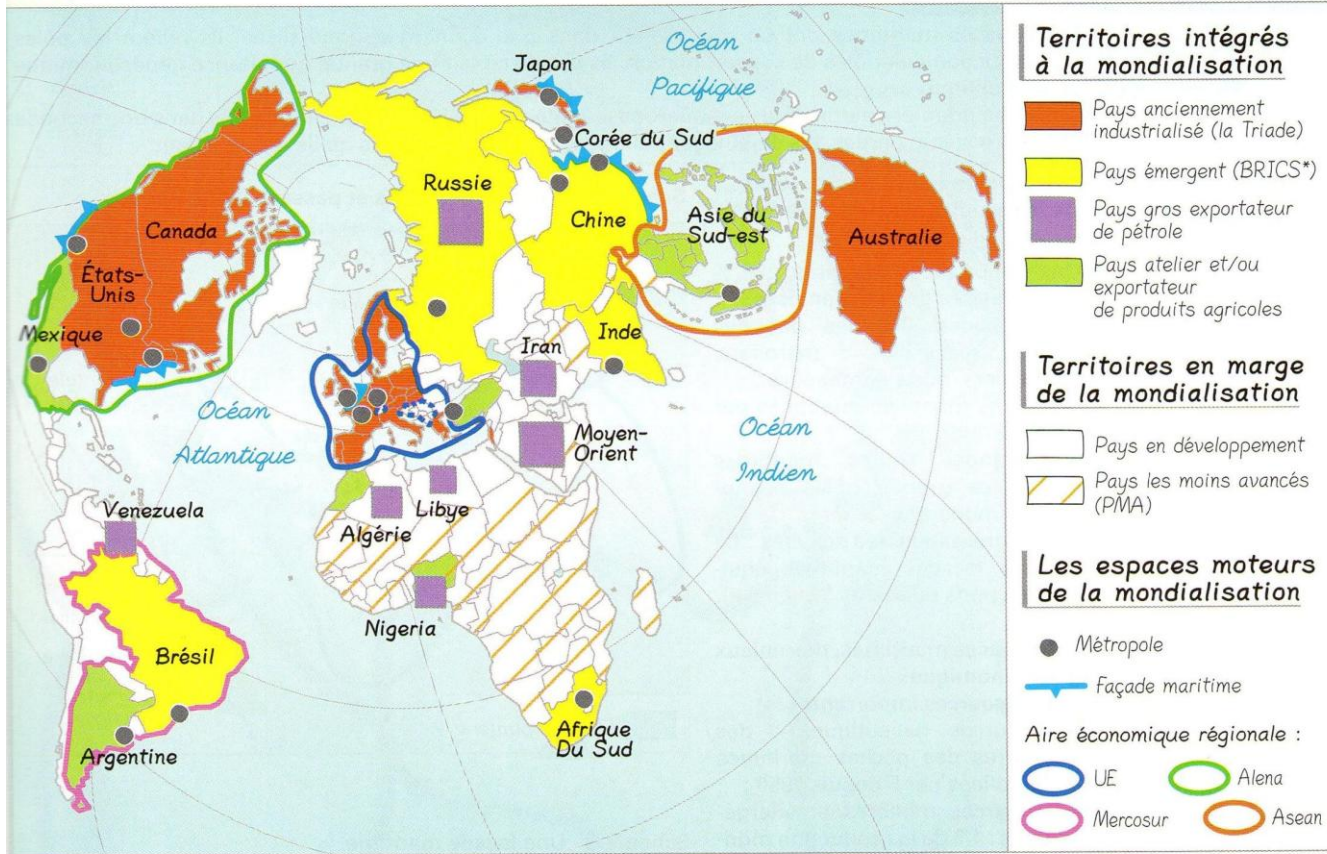
1995: OMC

2007: début de la crise/ 2001: entrée de la Chine dans OMC/
BRICS sommet

Mme Murphy-Chanéac, TS,
Correction Bac Blanc février 2016

- I. **La nécessité d'une nouvelle gouvernance économique mondiale apparaît dans les années 80**
 - La fin du système de Bretton Woods
 - Le triomphe du capitalisme et la libéralisation des marchés
 - Créant ainsi une hiérarchie de pouvoirs
- II. **En effet, il faut faire face à de nouveaux défis liés à la naissance d'un monde multipolaire**
 - Les échanges inégaux face à la naissance de nouveaux acteurs majeurs
 - Faire face à la crise économique
 - L'enjeu écologique au coeur du développement économique
- III. **et choisir désormais un nouveau type de gouvernance.**
 - Une gouvernance organisée qui change la donne entre pays développés et les autres
 - Des engagements et des outils
 - Des contestations

Croquis - Des territoires inégalement intégrés à la mondialisation





Titre du croquis :

1. Les territoires très intégrés à la mondialisation

1.1. Des États très intégrés

- Des pays développés
- Des pays émergés et émergents
- dont les BRICS

1.2. Des lieux préférentiels

- Les métropoles mondiales, centres d'impulsion de la mondialisation
- Les mégalo-poles
- Des façades maritimes
- Les paradis fiscaux

2. Des périphéries inégalement intégrées

2.1. Des périphéries intégrées

- Des États dont une partie du territoire est très intégrée
- Des métropoles
- L'exportation de pétrole, facteur d'intégration

2.2. Des marges

- Des territoires en marge



TITRE DU CROQUIS : _____

LEGENDE :

ATTENTION RENDRE TOUT LE SUJET et METTRE SON NOM